

PhytoSCIENCE

WELCOME

www.iphytoscience.com

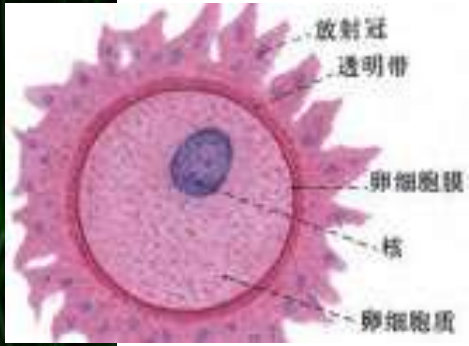
什么是干细胞？

干细胞就是在生命的成长和发育中起“主干”作用的细胞，用通俗的话说就是“**干什么都行**的细胞”。

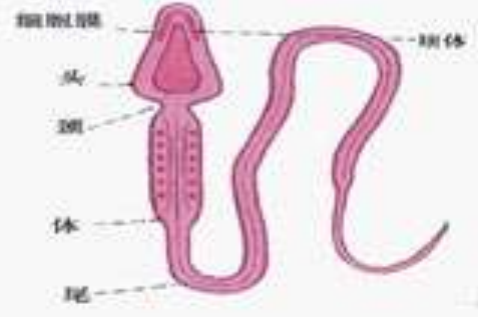
它对于生命成长发育的重要性就如同建筑中的钢筋泥沙等基本材料。



卵子



精子



精子出动

约有3亿精子
可能会进入
阴道

独胜将军

一个精子试图
进入卵子



胎儿形成

这是长到11个星



结合瞬间

精子的头已经
钻进去卵子



干细胞的研究

始于**1960**年代，在加拿大科学家恩尼斯特·莫科洛克和詹姆士·堤尔的研究之后。



干细胞的功能

依功能分類：

- **全能干细胞(Totipotent)**，由卵子和精子的融合產生受精卵。而受精卵在形成胚胎過程中四細胞期之前任一細胞皆是全能幹細胞。具有發展成獨立個體的能力。也就是說能發展成一個個體的細胞就稱為全能幹細胞。
- **多功能干细胞(Pluripotent)**，是全能幹細胞的後裔，無法發育成一個個體，但具有可以發育成多種組織的能力的細胞。
- **多潛能干细胞(Multipotent)**，只能分化成特定組織或器官等特定族群的細胞（例如血細胞，包括紅血細胞、白血細胞和血小板）。
- **專一性肝細胞(Unipotent)**，只能產生一種細胞類型；但是，具有自我更新屬性，將其與非幹細胞區分開。



干细胞的分类

依發育過程出現先後和分布分類：

- 胚胎干细胞(embryonic stem cell)：在胚胎發育早期的囊胚中，可發育為不同的細胞，是所有細胞最初期的形態。
- 成体干细胞(adult stem cell)：亦稱成人幹細胞，現時醫學上常用的大致包括骨髓幹細胞，臍帶血幹細胞及周邊血幹細胞。它們存在成體特定的組織中，具有由幹原細胞形成先驅細胞，分化成具特定功能細胞的能力。例如：骨髓幹細胞、造血干细胞、神经干细胞



苹果干细胞-简介

由于有些法律仍禁止使用胚胎干细胞制造化妆品，化妆品界把希望放在植物上，终于发现一种苹果干细胞。具有这种特性的苹果来自瑞士，号称具有抗老化及延长细胞寿命的美容奇效。

这种稀有的瑞士苹果源自18世纪的古老品种，它的保鲜期可长达四个月，这项发现令化妆品界兴奋不已。

Phyto  SCIENCE

什么是苹果干细胞？

瑞士一種蘋果樹叫「Uttwiler Spatlauber」的稀有蘋果，可以擺放多達4個月都不枯萎。樹皮和未收割的果實如果有損傷，還會自己修復癒合。



什么是苹果干细胞？

PHYTOCELL DOUBLE stemcell是使用瑞士植物干细胞技术的结合 -

PhytoCellTec™ Malus Domestica（苹果干细胞），对皮肤内层有滋养外，还能提供一个显越的健康效果，以达到修复及活化体内的细胞，强身健体，延年益寿。



什么是葡萄干细胞？



PhytoCellTec™ Solar Vitis葡萄干细胞是一款以加迈葡萄（TeinturierFréaux）干细胞为基础的活性成分。加迈葡萄（TeinturierFréaux） – 来自法国勃艮第的葡萄品种，其特点是具抵御紫外线功能的多酚含量极高。



Phyto  SCIENCE



什么是葡萄干细胞？



瑞士Mibelle生物化学公司成功研发并推出PhytoCellTec™ Solar Vitis
葡萄干细胞

Phyto  SCIENCE



什么是PhytoCellTec™

製造幹細胞的流程：

首先從蘋果/葡萄中取出包含幹細胞的組織，再打散跟著移植到培養液中，使細胞數量大幅增加，然後將細胞收集、破壁溶解，成為蘋果/葡萄幹細胞提取物。

PhytoSCIENCE



什么是PhytoCellTec™

2008年创新奖状得主

专利注册



PhytoSCIENCE



谁需要苹果干细胞

- * 注重健康的人
- * 体弱多病的人
- * 忙碌的现代人
- * 爱护家人的人
- * 享受完美人生的人



我们每一个人!

苹果干细胞潜能



20年前，我们对抗氧化都很陌生！

今天，抗氧化领域已有上亿的需求！

PhytoSCIENCE

将来，干细胞
会超越抗氧化！

谁在使用苹果干细胞？



据美国版《Vogue》杂志报道，
美国第一夫人米歇尔·奥巴马

还有其他各国名人红星使用！

LANCÔME
PARIS



谁在使用苹果干细胞？



Helen Mirren



Jennifer Lopez

还有其他各国名人红星使用！



DOUBLE stemcell

PHYTO SCIENCE 联同
Mibelle 之 Phytocelltec™
苹果及葡萄干细胞

PhytoSCIENCE 产品系列，
正式引爆！轰动市场！

隆重上市

PhytoSCIENCE

DOUBLE stemcell

* 革命性研究-防護及活化皮膚
幹細胞!

Sel Stem Epal Phytocelltec™
Sel Stem Anggur Phytocelltec™

* 非爭議性幹細胞種類 - 含癒合組
織細胞的植物

* 天然來源 - 瑞士古老頻臨絕種的
蘋果品種單寧含量高及生命力強

* 全球抗老化風潮 - 防護皮膚幹細
胞、延緩肌膚細胞及毛囊老化



SWISS
QUALITY
FORMULA

PhytoCellTec™

產品特色



產品成份:

* PhytoCellTec™ 苹果干细胞

促进肌肤干细胞的增值，有绝佳的修复力、逆转力

* PhytoCellTec™ 葡萄干细胞

保护干细胞避免紫外线的伤害，对细胞有绝佳的修复力、逆转力及增值力



SWISS
QUALITY
FORMULA

PhytoCellTec™



巴西莓

巴西莓富含多种复合物，能使人体由内而外精神焕发，产生令人艳羡的神采。巴西莓富含花青素和类黄酮，所提供的抗氧化也比其他浆果更胜一筹。它还含有丰富的奥米加脂肪酸，氨基酸，蛋白质，矿物质，以及维生素 A， B1和E。

蓝莓

果胶含量很高，能有效降低胆固醇，防止动脉粥样硬化，促进心血管健康。
蓝莓富含维生素C，有增强心脏功能，预防癌症和心脏病的功效，能防止脑神经衰老、增进脑力；对一般的伤风感冒，咽喉疼痛以及腹泻也有一定改善作用。

SWISS
QUALITY
FORMULA

PhytoCellTec™

DOUBLE stemcell

Sel Stem Epal Phytocelltec™

Sel Stem Anggur Phytocelltec™



对象:

- 血糖高或低者
- 尿酸
- 血压高
- 贫血
- 皮肤过敏
- 消化不良
- 肠胃不适糙
- 伤风感冒
- 容易疲劳

SWISS
QUALITY
FORMULA

PhytoCellTec™

- 关节风湿
- 压力
- 泌尿系统疾病
- 胆固醇过高
- 体弱多病
- 高血脂

DOUBLE stemcell

Sel Stem Epal Phytocelltec™
Sel Stem Anggur Phytocelltec™



PhytoSCIENCE

DOUBLE
stemcell

Sel Stem Epal Phytocelltec™
Sel Stem Anggur Phytocelltec™

14 sachets X 1200mg

服用方法：每天早上一小包



SWISS
QUALITY
FORMULA

PhytoCellTec™



PhytoSCIENCE

DOUBLE stemcell

Sel Stem Epal PhytoCelltec™
Sel Stem Anggur PhytoCelltec™

将成为全世界最多见证的品牌!



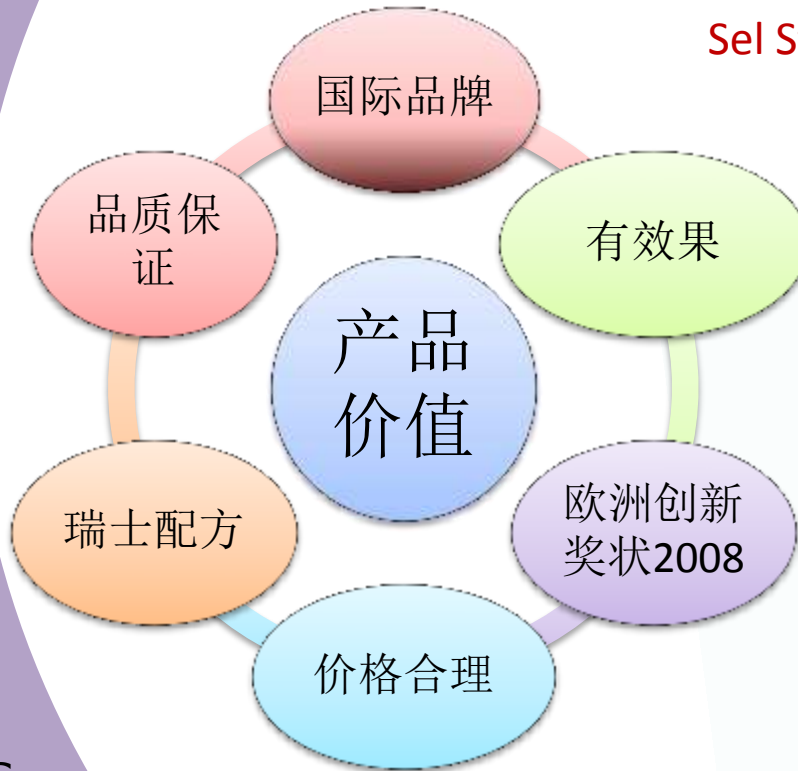
SWISS
QUALITY
FORMULA

PhytoCellTec™



DOUBLE stemcell

Sel Stem Epal PhytoCelltec™
Sel Stem Anggur PhytoCelltec™



SWISS
QUALITY
FORMULA

PhytoCellTec™



PRODUCT PACKAGE

SILVER USD80
(73PP)

RM270 (W.M)
RM285 (E.M)
250PP

2 PAK
DOUBLE stemcell

GOLD USD477
(440PP)

RM1,620 (W.M)
RM1,700 (E.M)
1,500PP

12 PAK
DOUBLE stemcell

MOBILE STOCKIST
USD1,588 (1,470PP)

RM5,400 (W.M)
RM5,660 (E.M)
5,000PP

40 PAK
DOUBLE stemcell

PhytoSCIENCE



PhytoSCIENCE



DOUBLE PAIRING SYSTEM

TURBO PLAN

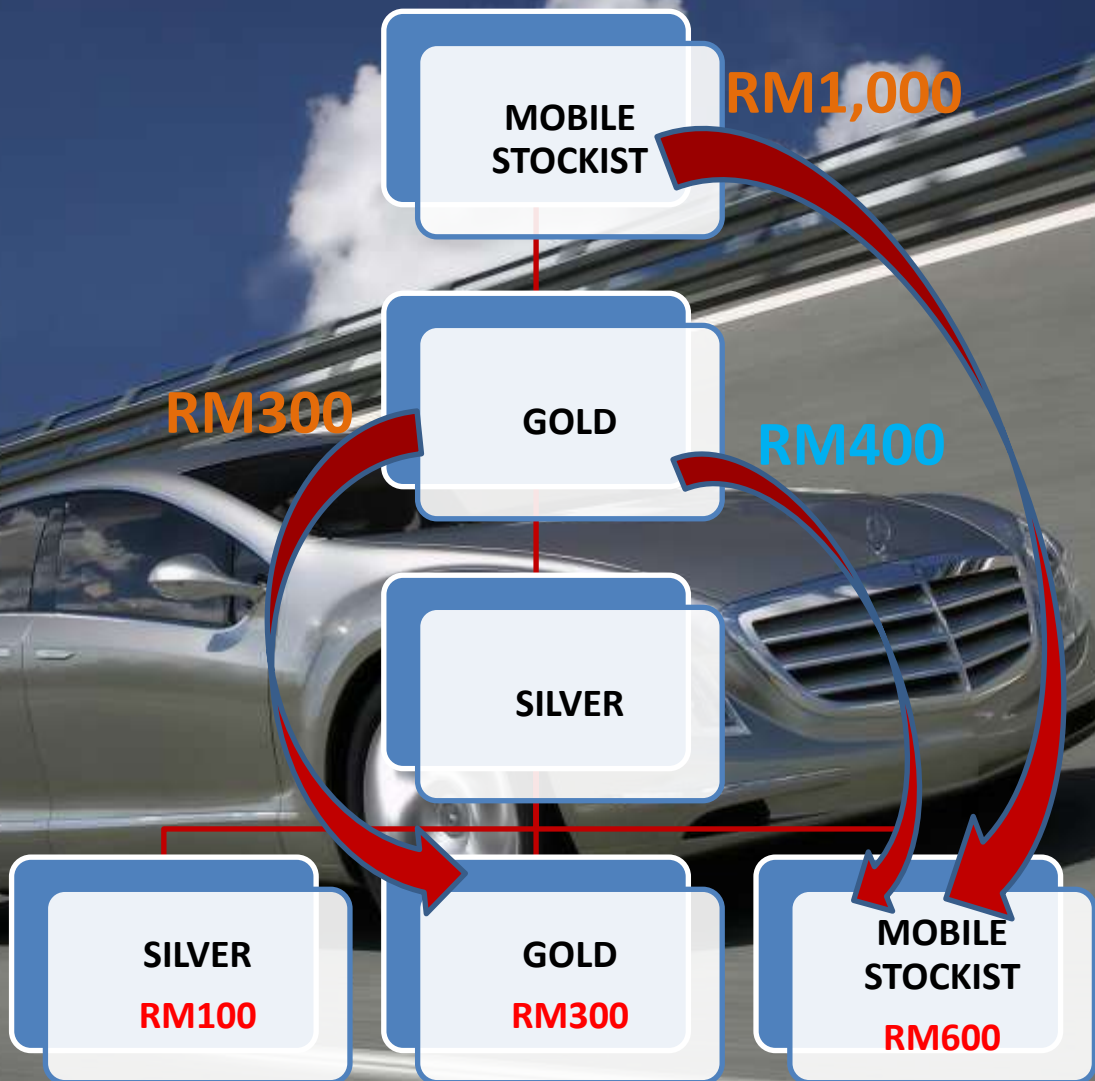
100% Networker & Leader Plan

Kejayaan, Kekayaan

Bermula di sini!

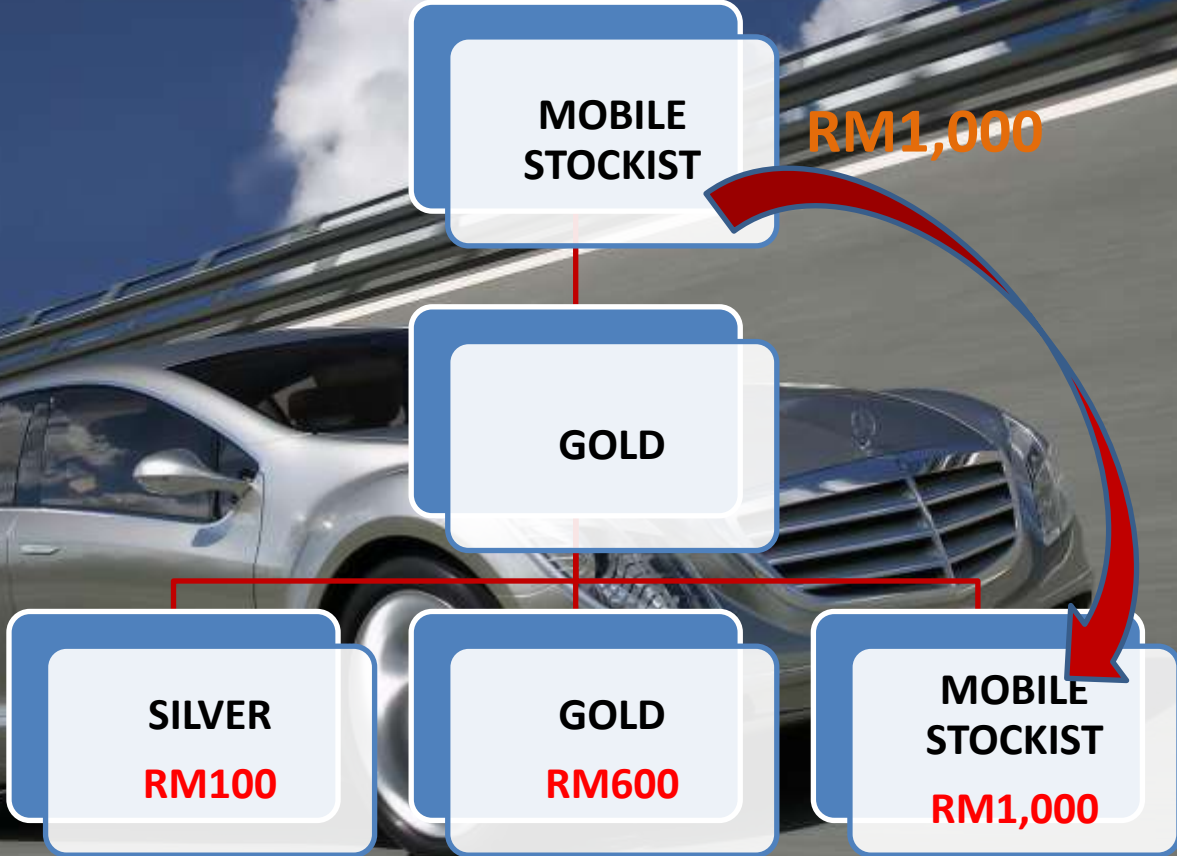
FAST START

SPONSOR BONUS



FAST START

SPONSOR BONUS



FAST START

SPONSOR BONUS

**MOBILE
STOCKIST**

SILVER
RM100

GOLD
RM600

**MOBILE
STOCKIST**
RM2,000

FAST START PAIRING 1

20%

ANDA

Semua baki kumpulan akan dikirakan di PAIRING 2

Naik taraf dalam 30 hari!

250PP	250PP	= RM50
1,500PP	1,500PP	= RM300
4,000PP	4,000PP	= RM800

Maxima Harian

SILVER --	RM200
GOLD --	RM400
MOBILE STOCKIST --	RM800

FAST START PAIRING 2

9%

	%	DAILY MAXIMUM
SILVER	5	RM300
GOLD	6	RM3,000
MOBILE STOCKIST	9	INFINITY

} 'Flushing' both group after daily maximum



MONTHLY MAINTENANCE PLAN

PACKAGE A: 1 pack → RM150 = 119PP OR

PACKAGE B: 2 packs → RM190 = 129PP

Phyto  SCIENCE DOUBLE
stemcell



MONTHLY MAINTENANCE PLAN

LEVEL	UNILEVEL 40%	MATCHING UNILEVEL 60%	QUALIFICATION (DIRECT SPONSOR)		
			LEFT	RIGHT	LEVEL
1	6	20			
2	5	10	1	1	2
3	5	5	2	2	4
4	4	5	3	3	6
5	4	4	4	4	8
6	4	4	5	5	10
7	3	3	Compress 'roll-up' system		
8	3	3			
9	3	3			
10	3	3			



BONUS SYSTEM

IN: USD1 = RM3.40

OUT: USD1 = RM3.00

I) 80% TUNAI (e-Wallet)

- a) Keluaran automatik dari syarikat 2 kali sebulan.
- b) Jual kepada Mobile Stockist yang anda kenal dan percaya.
- c) Key in ahli baru.



II) 20% REDEMPTION POINT

- a) Beli produk untuk Monthly Maintenance.
- b) Tukar produk lain-lain.



Kebaikkan MOBILE STOCKIST

Example:

Key in 1 Mobile Stockist (5,000PP)

Key in: 5%

Beli e-Wallet: 13.3%

RM250

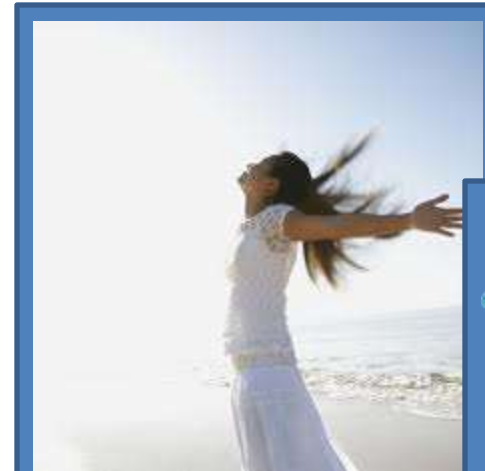
RM636

RM886

Key in :

5%

Beli e-Wallet dari ahli-ahli : 13.3%



Phyto SCIENCE

谢谢！

成功的平台
成功的品牌



www.iphytoscience.com